

SERVICES ET INFRASTRUCTURES | SERVICES AND FACILITIES

- | | | |
|---|---------------------------------------|--|
| 1 Mairie
ESF (bureaux) | 9 CompuSoft | ESF - hiver
Point de rendez-vous |
| 2 Office de tourisme
Église | 10 Salle polyvalente
de la Rosière | Montevélo |
| 3 Maison de la montagne
Relais postal (Sherpa) | WC Public | Arrêt de bus
lignes régulières |
| 4 Pôle médical | Blanchisserie | Navette gratuite
(hiver uniquement) |
| 5 Centre Kinésithérapeute | Laverie automatique | Navette gratuite
(été uniquement) |
| 6 Pharmacie | Borne de recharge | Navette gratuite
(été et hiver) |
| 7 École Primaire
Bibliothèque | Station service | PARKINGS |
| 8 Caisses
Remontées Mécaniques | Supermarché | Les Varins • La Tonnaiz |
| | Ferme à Papy | Les Grabilles • Les Granges |
| | | Plaine des belles • Mairie |
| | | Parking de l'île |

ACTIVITÉS | ACTIVITIES

- | | |
|--|------------------------------------|
| Départ randonnée été | Parapente |
| Télésiège | Calèche |
| Base de loisirs de Belles
minigolf, tennis, beach volley, city stade,
aire de jeu, snack | Pêche |
| Praz Lac Adventure
lac de baignade, accrobranche,
aquapark, snack | Point de vue |
| Zone décollage
des Montgolfières | Borne Défi-Trail |
| Départ randonnée
raquettes | Pétanque |
| Piste multiactivité Hiver | Aire de pique-nique
et barbecue |
| Bike Park débutant | Itinéraires piétons |
| | Circuits poussettes |

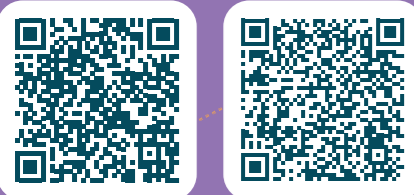
HÉBERGEMENTS | ACCOMMODATIONS

- | | | |
|------------------------------------|--|--|
| Essertets
village vacances ULVF | 12 Remonte Pente
centre de vacances | 15 Griyotire
hôtel et résidence |
| Belambra
village vacances | 13 Bernards
hôtel | 16 Portes de Megève
résidence de tourisme |
| 11 Chantalouette
camping | 14 Prés de l'Arly
camping | 17 Chez Fabien et Nathalie
chambre d'hôte |

RESTAURANTS | RESTAURANTS

- | | | | |
|--------------------------------|-------------------------------|--|---|
| La Bergerie
04 50 21 80 97 | Le Gentiana
04 50 21 88 65 | Lanka Food
06 88 22 79 88
(vente à emporter) | La Ultima Café
06 31 55 05 62 |
| Les Bernards
04 50 21 90 87 | Les Sapins
04 50 21 90 07 | Chez Sachi
06 33 02 70 18
(vente à emporter) | Le plan d'O
07 67 22 56 72 |
| Le Pralin
04 50 21 92 67 | Les Belles
04 57 44 10 49 | Les Ronins
04 50 21 90 31 | Food truck (hiver uniquement)
04 50 21 90 57 |

Ne pas piéler sur la voie publique - ©Creation et plan esop Chamonix Avril 2025 - crédit photo ©David Malacrida



TÉLÉCHARGEZ L'APPLICATION

ET RETROUVEZ LES ITINÉRAIRES RANDO, TRAIL, VTT ET RAQUETTE SUR VOTRE SMARTPHONE.

Download on the App Store | GET IT ON Google Play

Office de tourisme : 04 50 21 90 57
Gendarmerie Megève : 04 50 91 28 10
Secours montagne : Hiver : 04 79 31 61 65 / Été : 112 ou 114
Pôle médical : 04 50 58 58 96



NAVETTE GRATUITE FREE SHUTTLE

ARRÊTS HIVER - SKI BUS WINTER STOPS - SKI BUS



ARRÊTS ÉTÉ (JUILLET & AOÛT) - NAVETTE SUMMER STOPS (JULY & AUGUST) - SHUTTLE



SUIVEZ EN TEMPS RÉEL LA NAVETTE GRATUITE (été/hiver uniquement)

EN TÉLÉCHARGEANT L'APPLICATION PYSAE

<https://web.pysae.com/download>



Download on the App Store



GET IT ON Google Play



LES INCONTOURNABLES THE MUST SEE SITES

Le Hameau de la Tonnaz et belvédère : 1h30 - 230m+
Agréable balade sur une petite route rejoignant le hameau de la Tonnaz, puis un sentier panoramique entre 2 hameaux typiques comportant d'anciennes fermes, face au Mont Blanc.
Suggestion de variante en empruntant le chemin du Thovex.
The original hamlet of the village, this is where the oldest farms are located. This site offers a panoramic view on the Mont Blanc and it is the starting point for several summer hikes.

Le télésiège du Crêt du Midi (accès piéton) :
La remontée mécanique atteint 1800m d'altitude permettant de découvrir le domaine skiable l'hiver et nos sentiers de randonnée l'été.
Summer and winter alike, the chairlift brings you at 1700m of altitude for breathtaking views! Access to restaurants, summer hiking trail, skiing area.

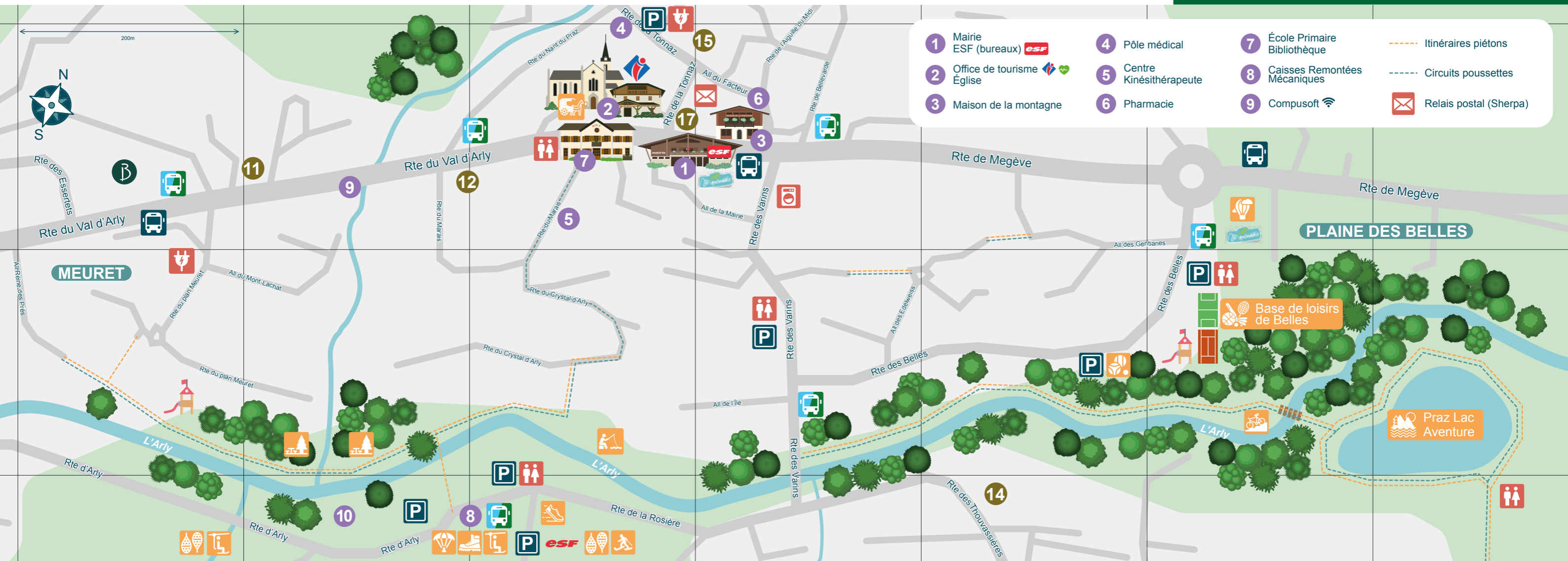
Praz lac aventure et la plaine des belles :
C'est le lieu idéal pour les enfants et les familles. L'été, ce site offre une multitude d'activités : baignade, accrobranche, aquaparc, tyrolienne, terrain multisports, parcours VTT, minigolf, tennis, pétanque...
The ideal area for kids and family! This leisure park offers a lot of summer's activities: lake, aquapark, tree top adventure courses, minigolf, tennis, football, playing area for the toddlers.

LES CIRCUITS POUSETTES STROLLER'S PATHS

Les berges de l'Arly - 30 min
Parcours ombragé longeant la rivière avant de remonter dans le centre village.
A short walk alongside the Arly river and return to the village center.

Base de loisirs des Belles et Praz lac Aventure - 40 min
L'itinéraire entièrement urbain suit la route des Varins puis celles des Belles pour rejoindre l'aire de jeux des enfants. Derrière celle-ci, il faudra traverser la rivière par la passerelle pour arriver au lac de baignade et ses autres activités.
This path leads you to the main playground area in Praz. From the village center, take route des Varins then turn left. Keep straight for 400m until parking des Belles.

Le hameau de Cassioz - 1h15
Départ le long de l'Arly puis au coeur de la plaine de Cassioz avant de rejoindre le hameau et sa belle chapelle. L'hiver, un itinéraire raquette part du pied du télésiège du Crêt du midi et vous permettra d'accéder au hameau de Cassioz. Suggestion de variante : vous pourrez faire le tour du lac de baignade pour revenir dans le centre village.
Follow the Arly river until the lake then take a gravel road in order to reach the hamlet of Cassioz and its chapel.



- 1 Mairie ESF (bureaux)
- 2 Office de tourisme Église
- 3 Maison de la montagne

- 4 Pôle médical
- 5 Centre Kinésithérapeute
- 6 Pharmacie

- 7 École Primaire Bibliothèque
- 8 Caisses Remontées Mécaniques
- 9 Compusoft

- Itinéraires piétons
- Circuits poussettes
- Relais postal (Sherpa)