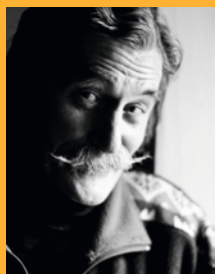




Louis Chabaud

figure de l'art singulier



Après Stratos et Brouard, la station de Praz-sur-Arly a donné, cette année, libre cours à l'imagination d'un artiste du village, le plus emblématique : Louis Chabaud.

La commune rend ainsi hommage à sa belle carrière.

Car la notoriété du Pralin Louis Chabaud a depuis longtemps dépassé les frontières nationales. C'est une figure de l'art singulier, reconnu et apprécié car, au delà de son travail créatif, il a aussi toujours eu à coeur de rassembler ses pairs autour de grandes expositions.

Ainsi, depuis plus de 20 ans, il patronne le Festival Hors-les-Normes de Praz-sur-Arly.

Aujourd'hui, ce courant étonnant fait partie du patrimoine de la station. La mairie a d'ailleurs réalisé, en 2012, le Minigolf paysager d'Art Singulier des Belles en associant une vingtaine d'artistes.

Et, bien sûr, toute l'année le public peut rencontrer Louis Chabaud dans son atelier de la Ferme de Meuret.

Le plan est offert par



Avec la participation de



Praz-sur-Arly.

EXPOSITION

Louis Chabaud



Jusqu'au
15 SEPTEMBRE
2019

Dans les rues et sur les pistes
de Praz-sur-Arly !

Ne manquez pas, également,
l'expo rétrospective Louis
Chabaud, du 12 au 21 juillet
2019 (mairie et atelier Chabaud).



Merci à nos mécènes qui ont financé l'exposition.





1 Les Amoureux

C'est sur ce lilas que tu m'as donné ta fleur marguerite.
Place de l'église



1bis Le Fier

Je suis un fier dans le ruisseau, j'ai eu beaucoup de mal à monter sur le trottoir.
Place de l'église



2 Le Clown

Le clown est une bulle de savon, il faut savoir le prendre à la légère.
Devant l'école publique



3 Sculpture des 80ans

1938 - 2018 • 80 ans de ski à Praz-sur-Arly.
Merci à nos pionniers du tourisme pralins.
Devant la mairie



4 Le Punk

L'intelligent doute, le punk jamais.
Rond-point des Rafforts



5 Homme des Cimes

Un homme bleu au regard affuté mais bienveillant comme un guide vers les sommets.
Au minigolf du parc de loisirs des Belles



6 L'Indien

On est tous des indiens de toutes les couleurs
Devant les caisses des remontées mécaniques



7 Gros Pif

Il faut se sentir très fort, 10 où on est le plus faible.
Départ du télésiège du Crêt du Midi